

LATVIJAS
LAUKU
FORUMS

sponsored by



Deutsche
Bundesstiftung Umwelt

www.dbu.de

ENERGOKOPIENAS: Klimata risinājumi un ilgtspējas prakses

Energokopienu stiprināšana Latvijas lauku teritorijās

Catalysing and Building Capacities for Renewable Energy Communities in Rural Latvia

2025.gada 24.janvāris

Valmiermuiža

Latvijas Lauku foruma
Klimata un enerģētikas eksperte
Ilvija Ašmane

Kas ir energokopienas?

1. [Directive 2018/2001 on the promotion of the use of energy from renewable sources \(21.12.2018\)](#)
2. [Directive 2019/944 on common rules for the internal market for electricity \(05.06.2019\)](#)
3. [Elektroenerģijas tirgus likums](#)
4. [Enerģētikas likums](#)
5. [MK not. Nr.808 Energokopienų reģistrēšanas un darbības noteikumi](#)
(stājās spēkā 13.12.2024)

Principi:

Netiek gūta peļņa – pašpatēriņš

Brīvprātības princips

Resursi paliek kopienā

Pamatinformācija – RECs LV

Mērķis – veidot, stiprināt un attīstīt energokopienas lauku teritorijās

Finansētājs – Vācijas Vides institūts (DBU)

Vācijas partneris – Heinrich Böll Foundation Schleswig-Holstein

01.01.2024 – 30.09.2025





WP 2

Nacionālais līmenis

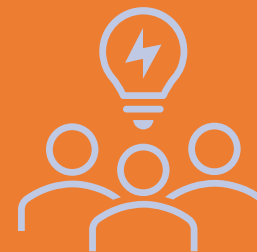
Politikas dialogs un
interesešu aizstāvība



WP 3

Reģionālais līmenis

Kapacitātes
stiprināšana
reģionos



WP 4

Vietējais līmenis

Pilotenergokopiena



Projekta vadība

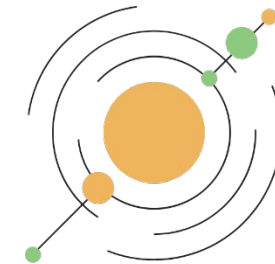
Kontakti

Latvijas Lauku forums

Ilvija Ašmane

ilvija.asmane@laukuforums.lv

+371 28367981



LATVIJAS
LAUKU
FORUMS

laukuforums.lv

@laukuforums -> FB, Twitter

 **HEINRICH BÖLL STIFTUNG**
SCHLESWIG-HOLSTEIN